

РОССИЙСКАЯ ФЕДЕРАЦИЯ
КУРГАНСКАЯ ОБЛАСТЬ
КАРГАПОЛЬСКИЙ РАЙОН
АДМИНИСТРАЦИЯ БАННИКОВСКОГО СЕЛЬСОВЕТА

ПОСТАНОВЛЕНИЕ

от 25.06.2013 г. № 55
с. Большое Банниково

**Об определении границ прилегающих к организациям и объектам территорий,
на которых не допускается розничная продажа алкогольной продукции**

На основании Федерального закона от 22 ноября 1995 года № 171-ФЗ «О государственном регулировании производства и оборота этилового спирта, алкогольной и спиртосодержащей продукции и об ограничении потребления (распития) алкогольной продукции», постановления Правительства от 27 декабря 2012 года № 1425 «Об определении органами государственной власти субъектов Российской Федерации мест массового скопления граждан и мест нахождения источников повышенной опасности, в которых не допускается розничная продажа алкогольной продукции, а также определения органами местного самоуправления границ, прилегающих к некоторым организациям и объектам территорий, на которых не допускается розничная продажа алкогольной продукции», Администрация Банниковского сельсовета

ПОСТАНОВЛЯЕТ:

1. Утвердить перечень учреждений и организаций, являющихся местами массового скопления граждан и местами нахождения источников повышенной опасности, согласно приложению 1.
2. Определить способ расчета расстояния до границ прилегающих территорий «по радиусу» (кратчайшее расстояние по прямой) от входа для посетителей на обособленную территорию (при наличии таковой) или от входа для посетителей в здание (строение, сооружение), в котором расположены организации и (или) объекты, указанные в приложении 1 (при отсутствии обособленной территории).
3. Установить минимальное расстояние до границ территорий, прилегающих к организациям и объектам, на которых не допускается розничная продажа алкогольной продукции – 50 метров.
4. Утвердить схемы границ прилегающих территорий для каждой организации, и (или) объекта, указанных в приложении 1 (приложение 2).
5. Опубликовать настоящее постановление в информационном листке «Вестник Банниковского сельсовета» и разместить на границе Администрации Банниковского сельсовета, на официальном сайте Администрации Каргапольского района.
6. Контроль за исполнением настоящего постановления оставляю за собой.

И.О. Главы Банниковского сельсовета



Г.Е. Абрамова

Приложение 1
к постановлению Администрации
Банниковского сельсовета
от 25.06.2013г. № 55
«Об определении границ прилегающих
к организациям и объектам территорий,
на которых не допускается розничная
продажа алкогольной продукции»

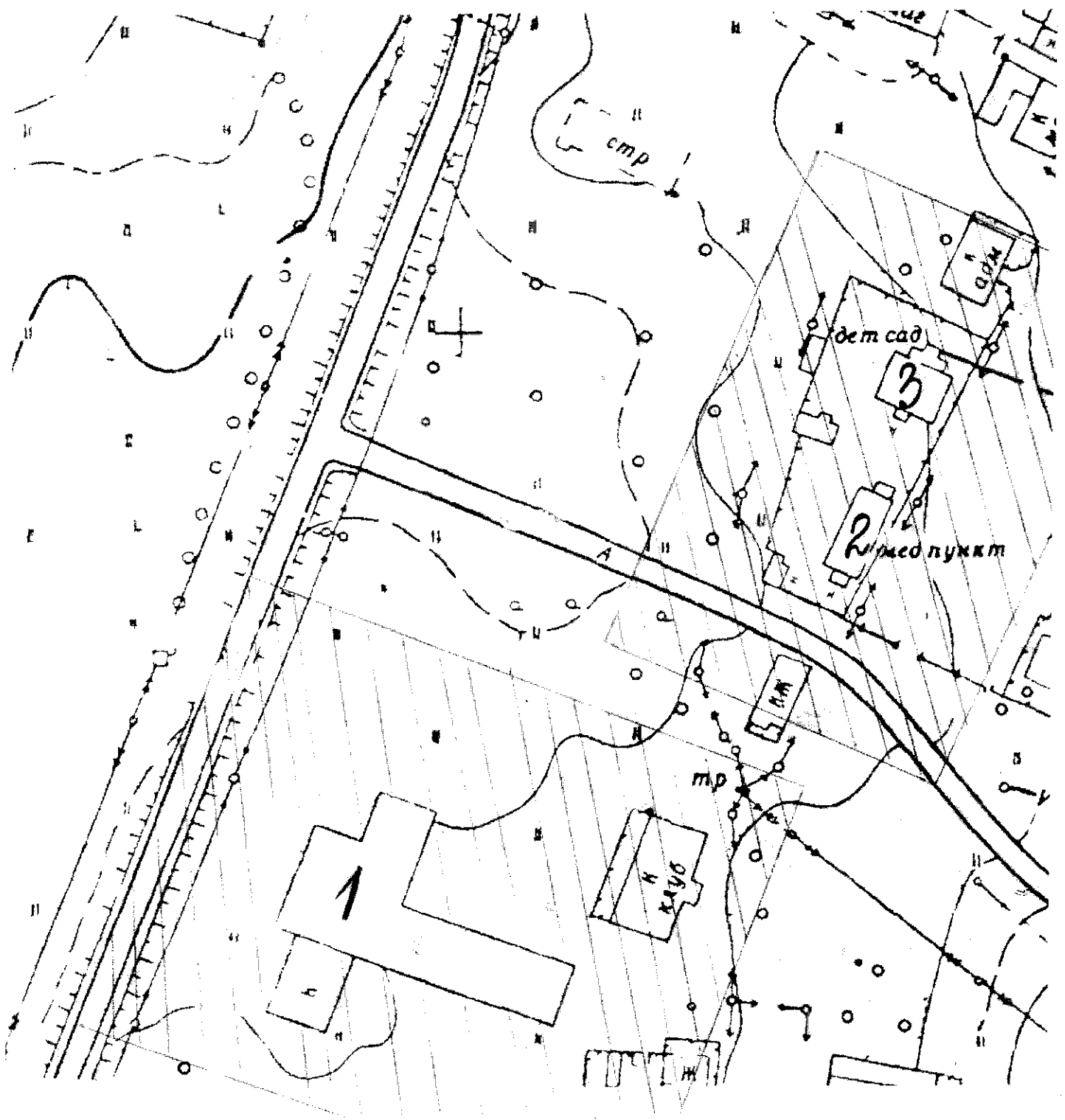
**Перечень
учреждений и организаций, являющихся местами массового скопления граждан и местами
нахождения источников повышенной опасности**

| <i>№ п/п</i> | <i>Наименование учреждения, организаций</i> | <i>Адрес местонахождения</i> |
|------------------|--|---|
| 1 | МКОУ «Деулинская основная общеобразовательная школа» | д. Деулина, ул. Центральная, д. 15 |
| 2 | Деулинский ФАП | д. Деулина, ул. Центральная, д. 19/2 |
| 3 | МКДОУ «Деулинский детский сад» | д. Деулина, ул. Центральная, д. 21 |
| 4 | Банниковский ФАП | с. Большое Банниково, ул. Береговая, д. 17 |
| 5 | Салтосарайский ФАП | д. Салтосарайская, ул. Дачная, д. 3/2 |

Приложение 2
к постановлению Администрации
Банниковского сельсовета
от 25.06.2013г. № 55
«Об определении границ прилегающих
к организациям и объектам территорий,
на которых не допускается розничная
продажа алкогольной продукции»

**Схемы границ прилегающих территорий для каждой организации, и (или) объекта,
указанных в приложении 1**

1. МКОУ «Деулинская основная общеобразовательная школа» расположенная по адресу:
д. Деулина, ул. Центральная, д. 15
2. Деулинский ФАП, расположенный по адресу: д. Деулина, ул. Центральная, д. 19/2
3. МКДОУ «Деулинский детский сад», расположенный по адресу: д. Деулина,
ул. Центральная, д. 21



1

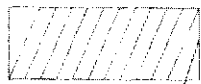
- здание муниципального казённого образовательного учреждения «Деулинская основная общеобразовательная школа»

2

- здание Деулинского ФАП

3

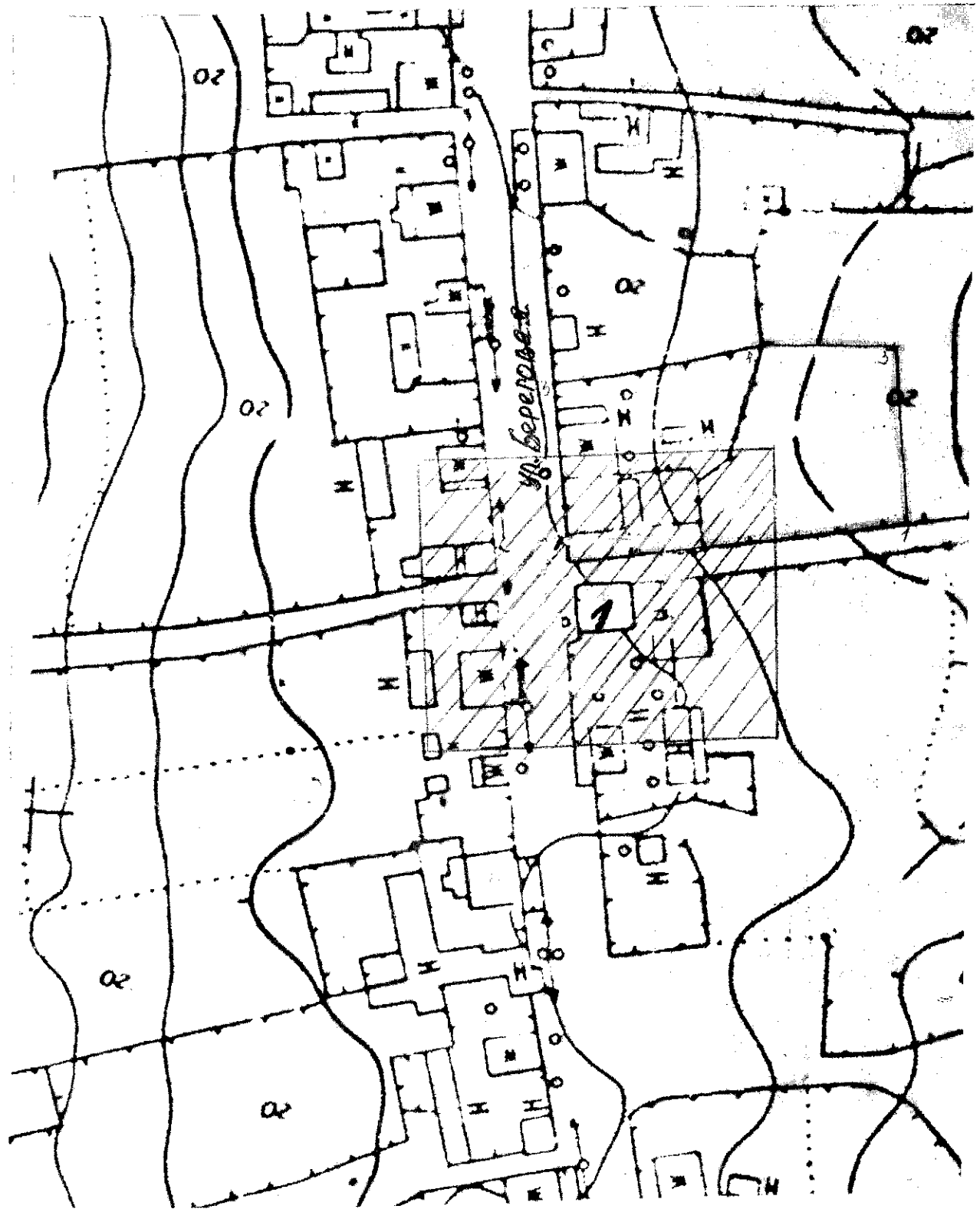
- здание муниципального казённого дошкольного образовательного учреждения «Деулинский детский сад»,

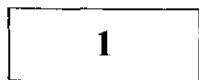


- прилегающая территория, на которой не допускается розничная продажа алкогольной продукции

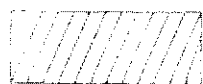
Схемы границ прилегающих территорий для каждой организации, и (или) объекта, указанных в приложении 1

1. Банниковский ФАП, расположенный по адресу: с. Большое Банниково, ул. Береговая, д. 17





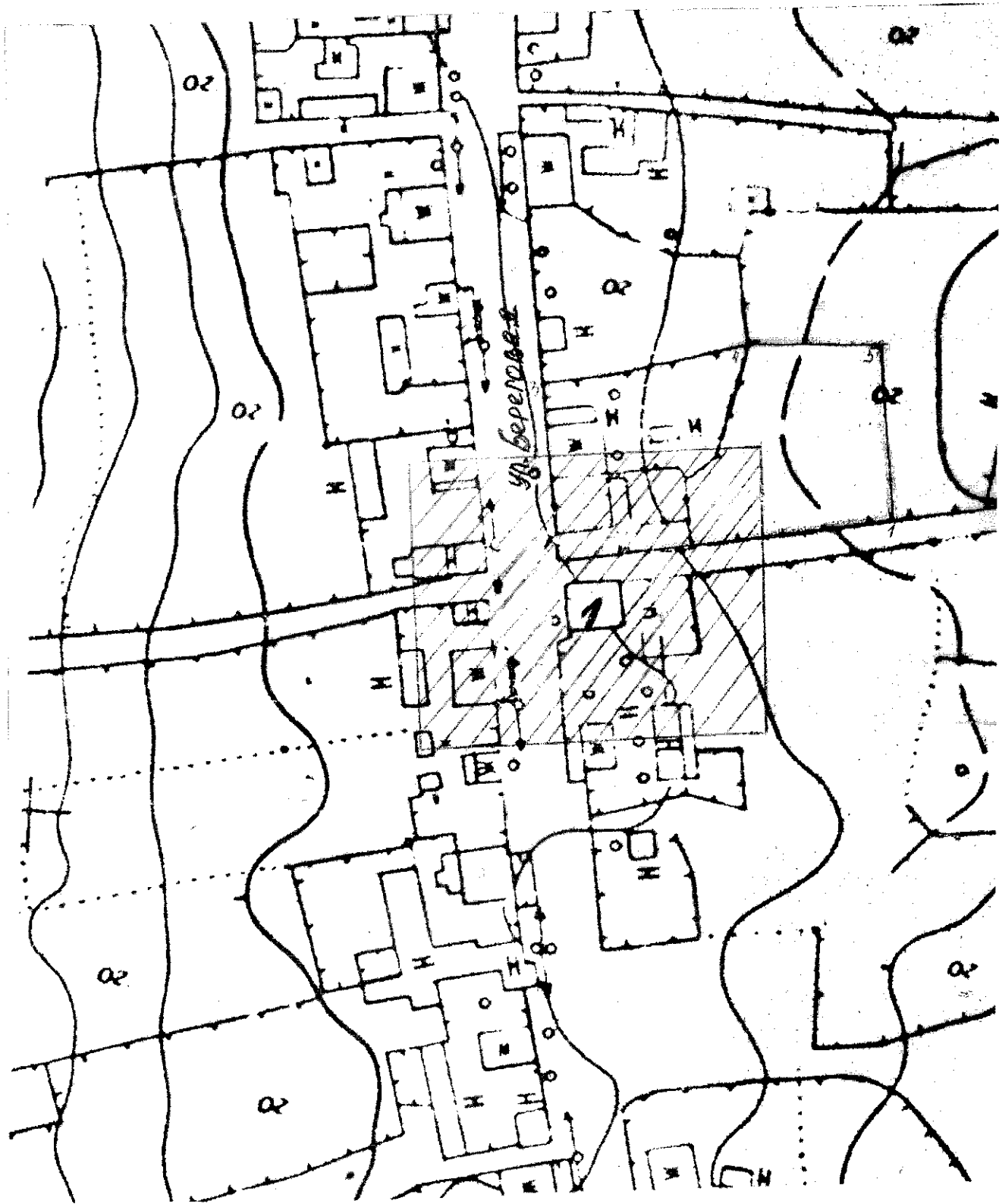
- здание Банниковского ФАП



- прилегающая территория, на которой не допускается
розничная продажа алкогольной продукции

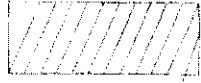
**Схемы границ прилегающих территорий для каждой организации, и (или) объекта,
указанных в приложении 1**

1. Салтосарайский ФАП, расположенный по адресу: д. Салтосарайская, ул. Дачная, д. 3/2





- здание Салтосарайского ФАП



- прилегающая территория, на которой не допускается
розничная продажа алкогольной продукции